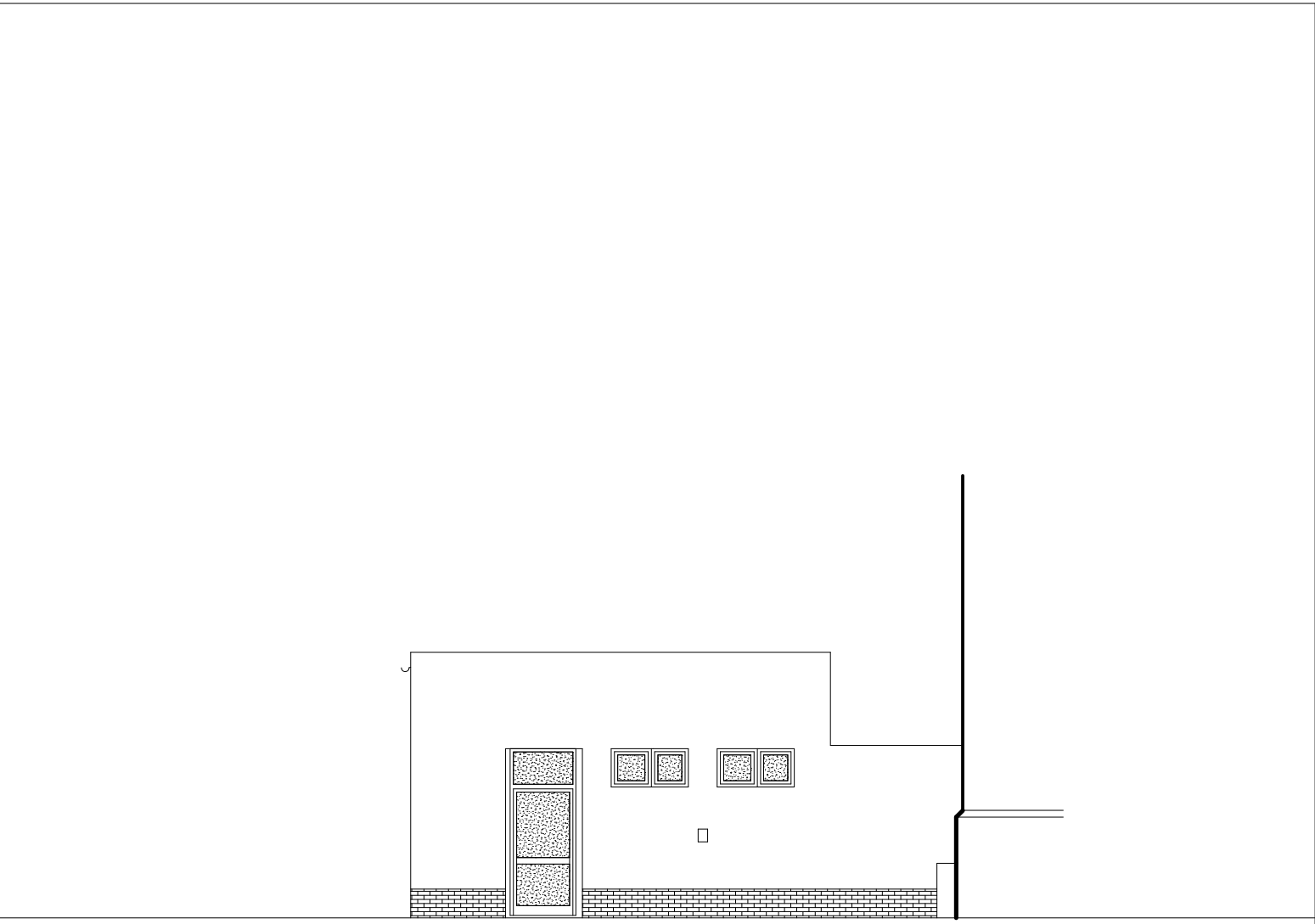
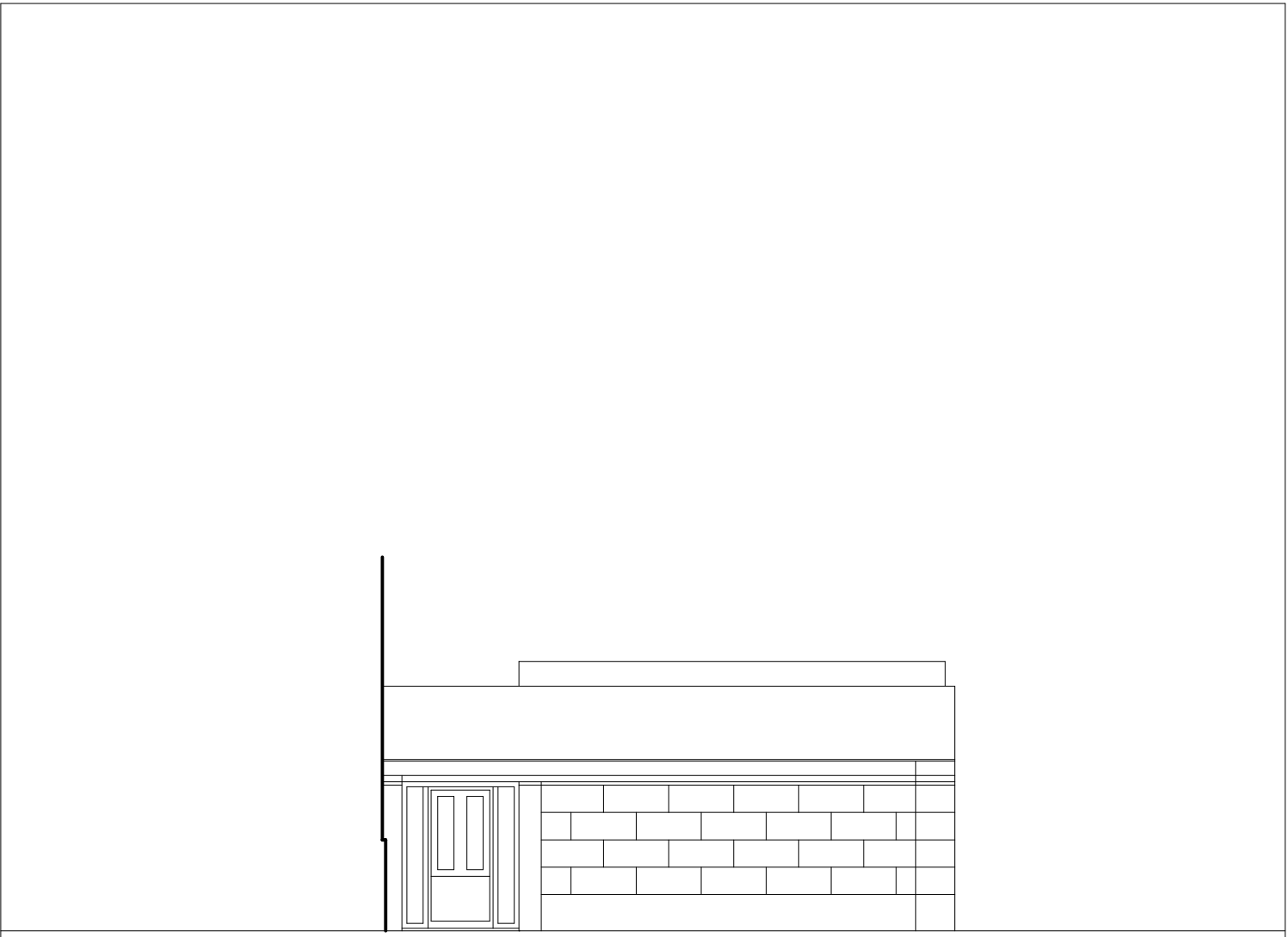


POHLED VÝCHODNÍ



POHLED SEVERNÍ




POHLED JIŽNÍ

- POZNÁMKA :
- OTLUČENÍ ODFOUKLÉ OMÍTKY NA CCA 15 M2
 - OTLUČENÍ ODFOUKLÉ HYSTORICKÉ OMÍTKY NA JIŽNÍM PRŮČELÍ NA CCA 3,2 M2
 - DEMONTÁŽ VEŠKERÝCH KLEMPÍŘSKÝH KONSTRUKCÍ
 - DEMONTÁŽ STÁVAJÍCÍCH OKEN A DVEŘÍ

LEGENDA MATERIÁLŮ :

- STÁVAJÍCÍ CIHELNÉ ZDIVO
- BOURACÍ PRÁCE

VEDOUČÍ PROJEKTANT: ING. V. VOMOČIL		ČÍSLO ZAKÁZKY: 2025/01 STUPEŇ: DPS		<div><div>ING. Vítězslav VOMOČIL IČO 13179527 PROJEKČNÍ KANCELÁŘ P A R D U B I C E</div></div>	
INVESTOR :MĚSTO PŘELOUČ, ČESKOSLOVENSKÉ ARMÁDY 1665, PŘELOUČ OBEC : PŘELOUČ, MASARYKOVO NÁMĚSTÍ Č.P. 1340					
STAVEBNÍ ÚPRAVY HOLIČSTVÍ + PŘÍSTAVBA MASARYKOVO NÁMĚSTÍ Č.P. 1340, PŘELOUČ					
POHLEDY – STÁVAJÍCÍ STAV				DATUM : II. 2025 MĚŘÍTKO: 1 : 100	D.1.1.3.6